

RÉUNION PUBLIQUE : CRIEL-SUR-MER

Lundi 16 décembre 2024

COMMENT JE BASCULE SUR LA **FIBRE.**



- Pourquoi faut-il passer sur la fibre ?
- Le réseau fibre
- Vérifier mon éligibilité
- Choisir un opérateur fibre
- Le raccordement fibre
- Questions/Réponses

**POURQUOI
FAUT-IL PASSER
SUR LA FIBRE ?**





L'ÉVOLUTION DES USAGES SUR LE CUIVRE

1880



1940-1980



1980



1990



2000

2020





LES 3 RAISONS DE LA FERMETURE DU CUIVRE



SOCIÉTALE

Des usages en évolution et qui s'accroissent : baisse de 47% des lignes cuivre entre 2018 et 2022.



ÉCONOMIQUE

Un empilement des réseaux qui additionne les coûts (entretien, maintenance) qui n'a plus lieu d'être.



ÉCOLOGIQUE

Des réseaux plus performants mais surtout moins énergivores : la fibre consomme 3x moins d'énergie que le cuivre.



LA FERMETURE DU RÉSEAU CUIVRE



31/01/2026 [FERMETURE COMMERCIALE]

Orange met fin à la commercialisation des lignes téléphoniques cuivre partout en France (nouvelle souscription impossible).



LOT ARCEP N°3 : 36 COMMUNES

31/01/2027 [FERMETURE TECHNIQUE]

La totalité du réseau cuivre est fermée sur l'ensemble du territoire.

31/01/2028 [DÉPOSE TOTALE]

La totalité du réseau cuivre est retirée sur l'ensemble du territoire.

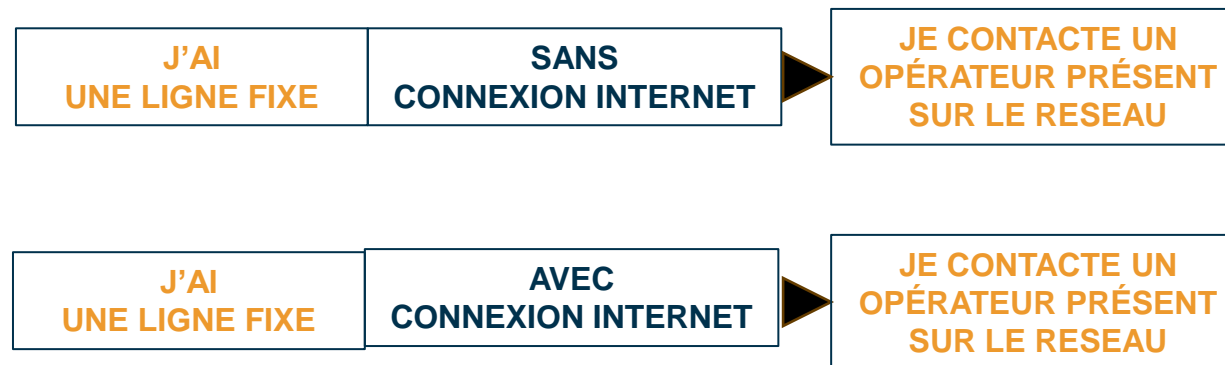


SUIS-JE CONCERNÉ PAR LA FIBRE ?

VOUS ÊTES TOUS CONCERNÉS :

PARTICULIERS, ENTREPRISES, ADMINISTRATIONS

Pour éviter la coupure de vos services, prenez dès maintenant contact avec votre opérateur ou celui de votre choix pour qu'il vous accompagne.



**J'ANTICIPE MON RACCORDEMENT À LA FIBRE POUR ÉVITER LA COUPURE DE MES SERVICES ACTUELS
(TÉLÉPHONE SEUL OU AVEC ADSL)**



POUR PLUS
D'INFORMATIONS
SCANNEZ
CE QR CODE
www.fttelecoms.org


GOVERNEMENT
*Liberté
Égalité
Fraternité*

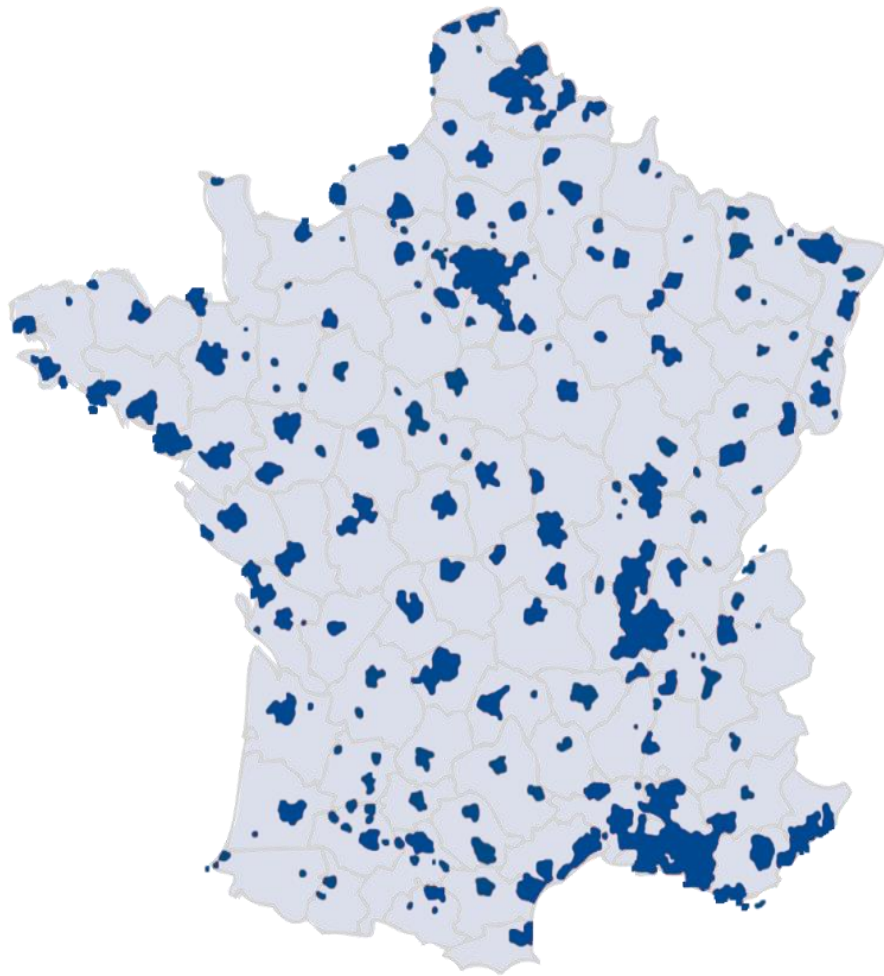
 **FÉDÉRATION
FRANÇAISE
DES TÉLÉCOMS**



LE RÉSEAU FIBRE.



LA FIBRE : UN DÉPLOIEMENT NATIONAL



■ GRANDES AGGLOMÉRATIONS : **INITIATIVE PRIVÉE**

■ RESTE DU TERRITOIRE : **INITIATIVE PUBLIQUE**



France
Très Haut Débit
REPUBLIQUE FRANÇAISE

>> 2014-2025



LE RÔLE DES INTERVENANTS



**LE
DELEGANT**

- 🌀 Syndicat Mixte qui assure la **couverture numérique** du territoire.



**L'OPERATEUR
D'INFRASTRUCTURE**

- 🌀 **Exploite** et assure la **maintenance** du réseau fibre
- 🌀 Propose une **offre d'opérateurs commerciaux**.



**LES OPERATEURS
COMMERCIAUX**

- 🌀 Proposent une **offre d'abonnement au client final**.

#3 Opérateur d'Infrastructure national
L'opérateur le plus choisi par les collectivités.

OPÉRATEUR NATIONAL À ANCRAGE LOCAL



5M

Prises contractualisées



27

DSP FTTH



+3,6M

Foyers commercialisables



+5MDSE€

Investissements



+1,6M

Foyers commercialisés



+2M heures

Insertion



4 OCEN

Sur 100 % des NRO



+350K heures

Formation



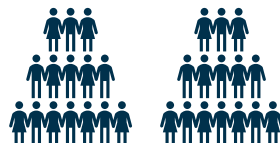
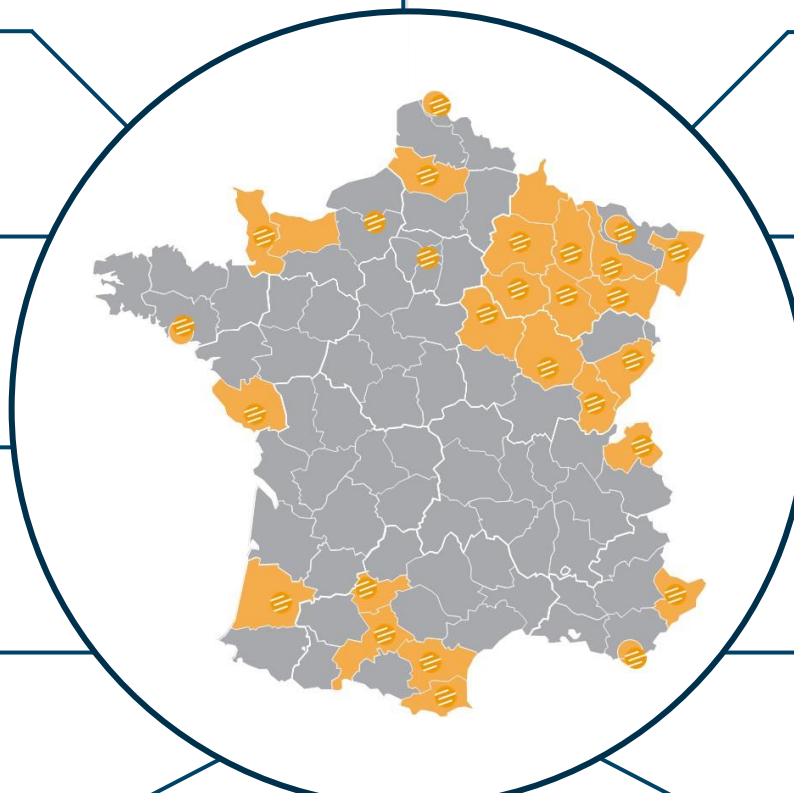
+150

Opérateurs partenaires



+6 000

Emplois Directs/Indirects



+880

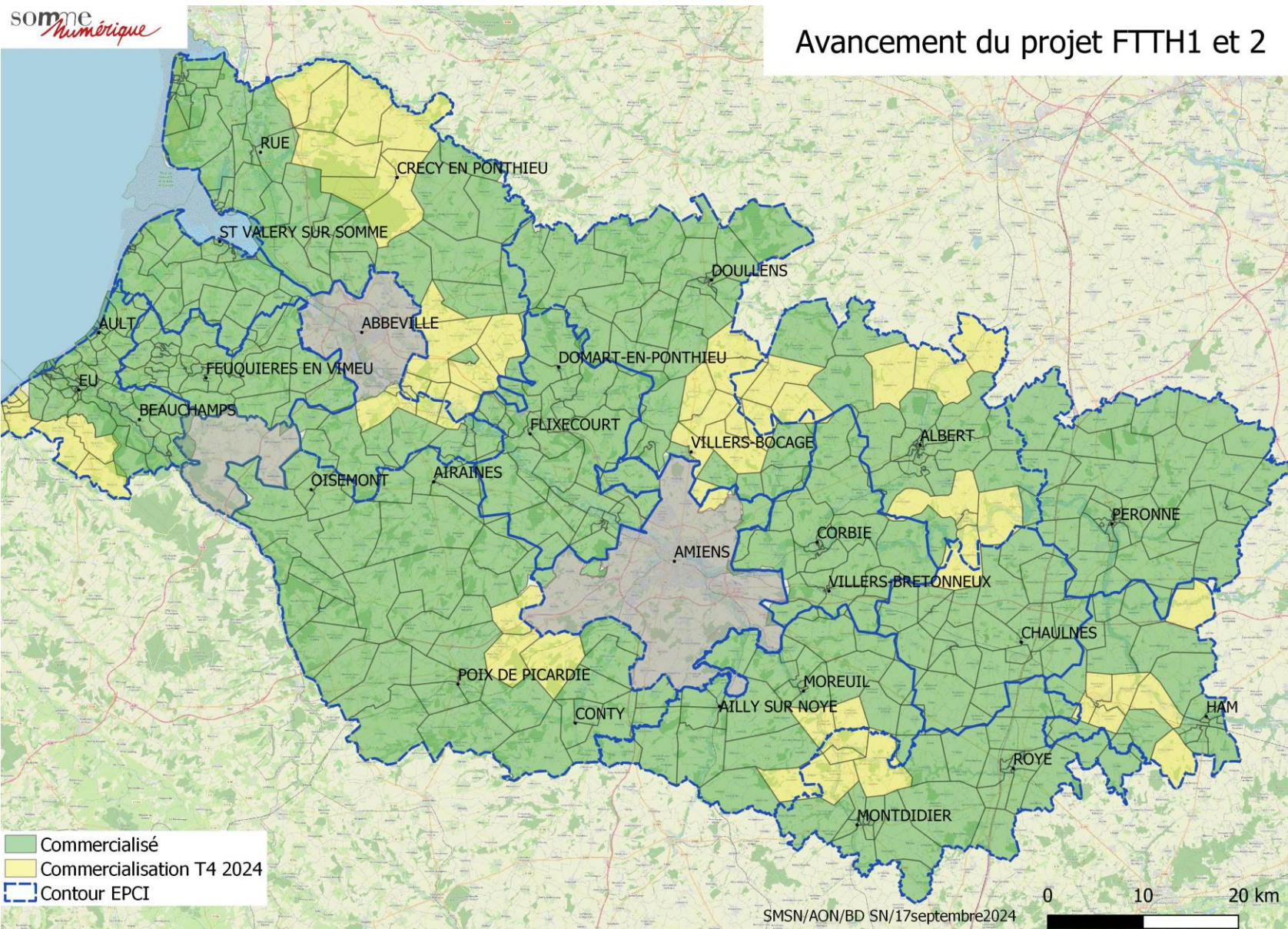
Collaborateurs



LE RIP DE LA SOMME

somme
numérique

Avancement du projet FTTH1 et 2



🌀 **Projet global** 238 000 prises

🌀 **Date d'ouverture** juin 2017

🌀 **Nbre de logements construits** 216 000

🌀 **N080CRI** 3100 prises

🌀 **Date d'ouverture** déc. 24

🌀 **Nbre de commune** 1

LES ÉQUIPEMENTS DU RÉSEAU



NŒUD RACCORDEMENT ABONNES (NRA)



SOUS-REPARTITEUR (SR)



POINT DE BRANCHEMENT (PB)



PRISE TELEPHONIQUE



NŒUD RACCORDEMENT OPTIQUE (NRO)



SOUS-REPARTITEUR OPTIQUE (SRO)



POINT DE BRANCHEMENT OPTIQUE (PBO)



PRISE OPTIQUE



LA TECHNOLOGIE



CUIVRE

Vitesse diminue avec la longueur de la ligne

Perte puissance divisée par 2 après 20m

Fonctionne comme une antenne, sensible aux influences extérieures

Matériau vieillissant, qui s'oxyde et pollue



FIBRE

Débit élevé symétrique pouvant atteindre plusieurs Gb/s

Pas d'atténuation sur les longues distances (lumière)

Insensible aux perturbations (appareils électriques, orages ou humidité)

Stabilité chimique et thermique, technologie passive



Meilleur service



Même débit pour tous



Moins de panne





LES USAGES

Dans 5 ans la **vidéo** représentera 80% du trafic mondial des données.



Télémédecine, téléconsultation, prévention, maintien à domicile, suivi des maladies chroniques, applications de **santé**.



De plus en plus d'objets connectés pour la **domotique**.



2024 : **Dématérialisation** obligatoire des documents administratifs.



**① VÉRIFIER
MON ÉLIGIBILITÉ.**



Recherche par adresse

Je souhaite être contacté

Détail de l'immeuble

Immeuble prochainement éligible

Code Immeuble : TS-BAT-A28F8	Hexaclé : 761922233A
Adresse : 32 RUE DU 8 MAI, 76910 CRIEL SUR MER	
Type : Pavillon	Nbre de logement : 1
Statut : Prochainement éligible	Raccordement IMB : SOUTERRAIN
PBO : TS-BPE-A131L-01	Mode de pose PBO : FACADE
Date de commercialisation indicative : 19/12/2024	

Votre adresse n'est pas référencée ou votre immeuble est référencé à la mauvaise adresse ? [Cliquez ici](#)

EFFACER LES RÉSULTATS





LES CHIFFRES

- **PROJET** : 3164 PRISES
- **ÉLIGIBLES** : 2695 PRISES **85%**
- **RACCORDÉS** : 14 PRISES **38%**
(LE QUESNAY)
- **EN TRAVAUX** : 469 PRISES
 - 167 PRISES (CONVENTION IMMEUBLE)
 - 137 PRISES (PROJET IMMOBILIER)
 - 90 PRISES (APPUI AÉRIENS)
 - 75 PRISES (EFFACEMENT DE RÉSEAU)



**② CHOISIR
MON OPÉRATEUR FIBRE.**

LES OPÉRATEURS PARTENAIRES SUR LE RIP



LES CANAUX DE SOUSCRIPTION



MON OPÉRATEUR NE PROPOSE PAS [ENCORE] LA FIBRE ?





LE COÛT DE LA FIBRE



- **Le raccordement**..... **PRISE EN CHARGE**
Installer la prise optique depuis le boîtier de raccordement extérieur jusqu'à dans la pièce de votre choix. **pendant la construction du réseau**
- **L'installation du matériel**..... **Selon tarification**
Conditions selon les opérateurs.
- **Les frais d'activation/résiliation**..... **Selon tarification**
Mise en service de la ligne fibre/Résiliation
- **L'abonnement mensuel & options**..... **Selon tarification**
Il vient remplacer l'abonnement actuel.

Ne résiliez pas votre ligne ADSL tant que la fibre n'est pas installée.





③ LE RACCORDEMENT.



COMMENT DEMANDER SON RACCORDEMENT FIBRE ?

1

Je **teste** mon éligibilité auprès de l'opérateur de mon choix.



2

Je **contractualise** une offre fibre mon l'opérateur planifie mon RDV de raccordement.



3

Un technicien envoyé par mon opérateur effectue le **raccordement** : je peux profiter de tous les avantages de la fibre .





LE RACCORDEMENT FIBRE

Raccordement sur-mesure

AÉRIEN



EN FACADE



SOUTERRAIN



- 1 – VALIDATION PRÉALABLE DU CHEMINEMENT DE LA FIBRE AVEC LE TECHNICIEN
- 2 – RACCORDEMENT
- 3 – C.R.I. AVEC MISE EN SERVICE OU ÉCHEC

Bonnes pratiques		Mauvaises pratiques
	PARCOURS DU CÂBLE EN FACADE Le cheminement doit être visible et accessible à tout moment.	
	PERCEMENT DE FACADE Le perçage doit être réalisé par un professionnel et être protégé par un manchon.	
	FIXATION DU CÂBLE EN PARTIES PRIVATIVES Le câble doit être fixé avec des crochets adaptés pour éviter les dommages.	
	COUBURE DU CÂBLE OPTIQUE Le câble doit être courbé avec une courbure douce pour éviter les casses.	
	PRISE OPTIQUE Le câble doit être connecté à une prise optique adaptée et protégée.	
	FIXATION DU CÂBLE SUR POTEAU Le câble doit être fixé avec des crochets adaptés et protégé.	



DOMAINE PRIVÉ

- **Fourreau bouché/cassé** > PROPRIÉTAIRE

DOMAINE PUBLIC

- **Fourreau bouché** > OPÉRATEUR COMMERCIAL
- **Fourreau cassé** > OPÉRATEUR D'INFRASTRUCTURE
- **Absence d'adduction** > <https://adduction.altitudeinfra.fr/>



Interruption de service/dysfonctionnement

L'interlocuteur privilégié demeure votre opérateur.

ALTITUDE INFRA SOMME intervient uniquement si un ticket d'incident est ouvert par votre opérateur.

Casse sur le réseau extérieur

Déclarer le sinistre sur le site somme-fibre.fr.





DÉBUT DE LA CAMPAGNE DE RACCORDEMENT

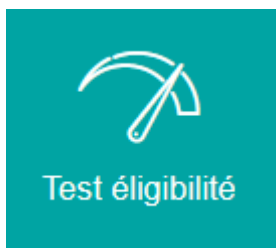
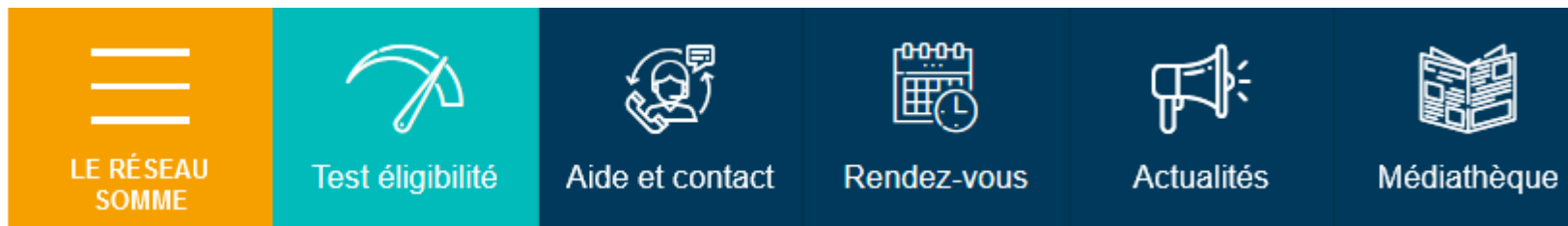
17 décembre
1887 prises

19 décembre
771 prises



**PRISE EN CHARGE
DES FRAIS DE RACCORDEMENT**
(PENDANT LA PHASE DES TRAVAUX)

**SOUSCRIVEZ UNE OFFRE FIBRE
AVEC LE TARIF 2024**



- SAVOIR SI MON LOGEMENT PEUT RECEVOIR LA FIBRE



- PRÉPARER MON RACCORDEMENT À LA FIBRE



- CHOISIR MON OPÉRATEUR FIBRE



- SIGNALER UN PROBLÈME D'ADRESSE
- DÉCLARER UN DOMMAGE RÉSEAU
- DEMANDER MON ADDUCTION TÉLÉCOM





Merci pour votre
attention :-)

80, rue de la vallée
Bâtiment oxygène
80000 AMIENS

Carine SPALLETTI
carine.spalletti@altitudeinfra.fr
Tél. 07 71 54 33 93

Suivez-nous sur somme-fibre.fr